



Herzlich willkommen zum Informationsabend für Vorschuleltern



Grundschule
Hans-Sachs-Straße



Roter Faden durch diese Präsentation

- Was bedeutet Schuleintritt?
- Fördermöglichkeiten bis zur Einschulung
- Jahrgangsgemischtes Lernen
- Inklusion
- Betreuungsangebote
- Schulanmeldung
- Organisatorisches



Schuleintritt bedeutet für Ihr Kind ...

- Vom spielerischen Lernen zum planvollen Lernen
- Vom weitgehend selbstbestimmten Spielen zum angeleiteten Lernen
- Vom Versorgtwerden zur verstärkten Eigenverantwortung

➡ Ein neuer Lebensabschnitt beginnt...

...nicht nur für das Kind, auch für die Eltern.

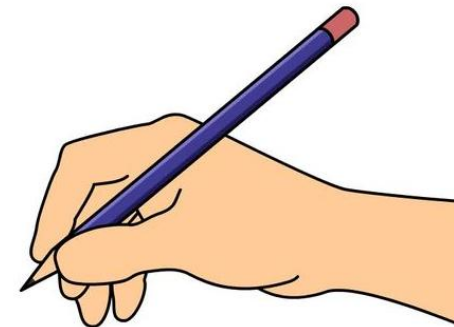
Die Zeit bis zur Einschulung nutzen...

Soziale Kompetenzen

- Mit anderen zusammen arbeiten und spielen
- Konflikte friedlich lösen
- Frustrationstoleranz erwerben

Lebenspraktische Kompetenzen

- Sich zügig an- und ausziehen
- Schleife binden
- Einen Stift richtig halten
- Ordnung halten





Die Zeit bis zur Einschulung nutzen...

BIFIG-Stunden

- Als Ergänzung zur Vorschul-Arbeit in den Kitas
- Erste spielerische Schulstunden in kleinerer Gruppe
- Üben wichtiger Fähigkeiten und Fertigkeiten:
 - Sprache und Worte (Silben, Reimen, Anlaute)
 - Zahlen und Mengen
 - Orientierung im Raum
 - Genaues Zuhören und Konzentration
- „Hausaufgaben“ als Einblick und Information für Eltern



Die Zeit bis zur Einschulung nutzen...

Vorkurse

- Als Ergänzung zur Vorschul-Arbeit in den Kitas
- Sprachlernen in einer Kleingruppe mit einer Lehrkraft:
 - Wortschatzerweiterung
 - Einfache Sprachmuster
 - Grammatische Strukturen
- Schulische Rituale
- Im Kindergarten
- Regelmäßig 1-2 Mal pro Woche

Die Zeit bis zur Einschulung nutzen...

Enger Austausch
mit den Erzieherinnen
in der KiTa

Bayerisches Staatsministerium für Familie, Arbeit
und Soziales
Bayerisches Staatsministerium für Unterricht und
Kultus



Informationen für die Grundschule

(Name des Kindes)

Dieser Bogen wurde **auf der Grundlage der Gespräche der Kindertageseinrichtung mit den Eltern**, die im Zuge der anstehenden Einschulung des Kindes geführt worden sind, gemeinsam ausgefüllt. **Die Eltern legen den Bogen bzw. die Bögen bei der Schuleinschreibung vor.¹ Das Ausfüllen des Bogens sowie dessen Vorlage bei der Schuleinschreibung sind für die Eltern freiwillig.**

Antworten mit einem * können auf der Rückseite kommentiert werden.

1. Das Kind besucht die Kindertageseinrichtung
seit bis voraussichtlich

2. Das Kind zeigt folgende besondere Interessen und/oder Fähigkeiten:
.....
.....

3. Das Kind hat im letzten Jahr vor der Einschulung innerhalb oder außerhalb der Kindertageseinrichtung an folgenden Angeboten teilgenommen:
☐ Frühförderung ☐ Vorkurs „Deutsch lernen vor Schulbeginn“
☐ Ergotherapie
☐ Logopädie
☐ Mobile Sonderpädagogische Hilfe ☐

Eine zusätzliche Unterstützung wird in folgenden Bereichen von Seiten der Eltern und der Kindertageseinrichtung weiterhin für wichtig erachtet:
.....

4. Folgende Bereiche sollten von Seiten der Schule **intensiver** beobachtet werden, denn es könnte eine besondere Begabung oder ein besonderer Unterstützungsbedarf vorliegen:
☐ Körperliche Entwicklung* ☐ Geistige Entwicklung*
☐ Sprachliche Entwicklung* ☐ Soziale und emotionale Entwicklung*
☐ In keinem dieser Bereiche besteht derzeit intensiverer Beobachtungsbedarf.

5. Einschulung des Kindes
Elternwunsch:



Die Zeit bis zur Einschulung nutzen...

Schwimmen können rettet Leben!

- Jährlich ertrinken Kinder im Planschbecken, Swimming Pool, Teich, See, Meer oder Fluss.
- Viele Todesopfer sind Nichtschwimmer
- Ohne Eltern geht es nicht!

Die Zeit bis zur Einschulung nutzen...

Wassergewöhnung als unverzichtbare Voraussetzung zum Schwimmen lernen.



[Link zum Video: Wassergewöhnung erleichtert das Schwimmenlernen](https://www.youtube.com/watch?v=-1dnY4Yxt3Y&t=2s)
<https://www.youtube.com/watch?v=-1dnY4Yxt3Y&t=2s>

Die Zeit bis zur Einschulung nutzen...

Sicher sein im Straßenverkehr – der Radführerschein



Beginn: ab 1.Klasse

Ziel: Sicherheit im Straßenverkehr

- zu Fuß (1.Klasse)
- mit dem Roller (2.Klasse)
- mit dem Fahrrad (3. und 4. Klasse)

**Bitte üben Sie den
Schulweg,
aber auch **vor allem**
das Radfahren!**





Schulweg

- Weg mit den Kindern gut besprechen
- Nach Möglichkeit mit Geschwistern oder Nachbarskindern zusammen losschicken
- Schulweghelfer sichern die wichtigen Straßen in Schulnähe
- Roller sind nicht optimal; Fahrräder erst ab 4. Klasse
- Kinder **nicht mit dem Auto bis vor die Schule** bringen oder davor abholen

Jahrgangsgemischte Klassen

- Neun jahrgangsgemischte Eingangsstufen: Kinder im ersten und zweiten Schuljahr lernen gemeinsam.
- Jedes Kind kann ein, zwei oder drei Jahre bleiben.
- Durch unser Profil „**Flexible Grundschule**“ gilt ein mögliches 3. Jahr nicht als Wiederholung.
- Wir versuchen alle Kinder bestmöglich zu fördern.



Heterogenität als Chance



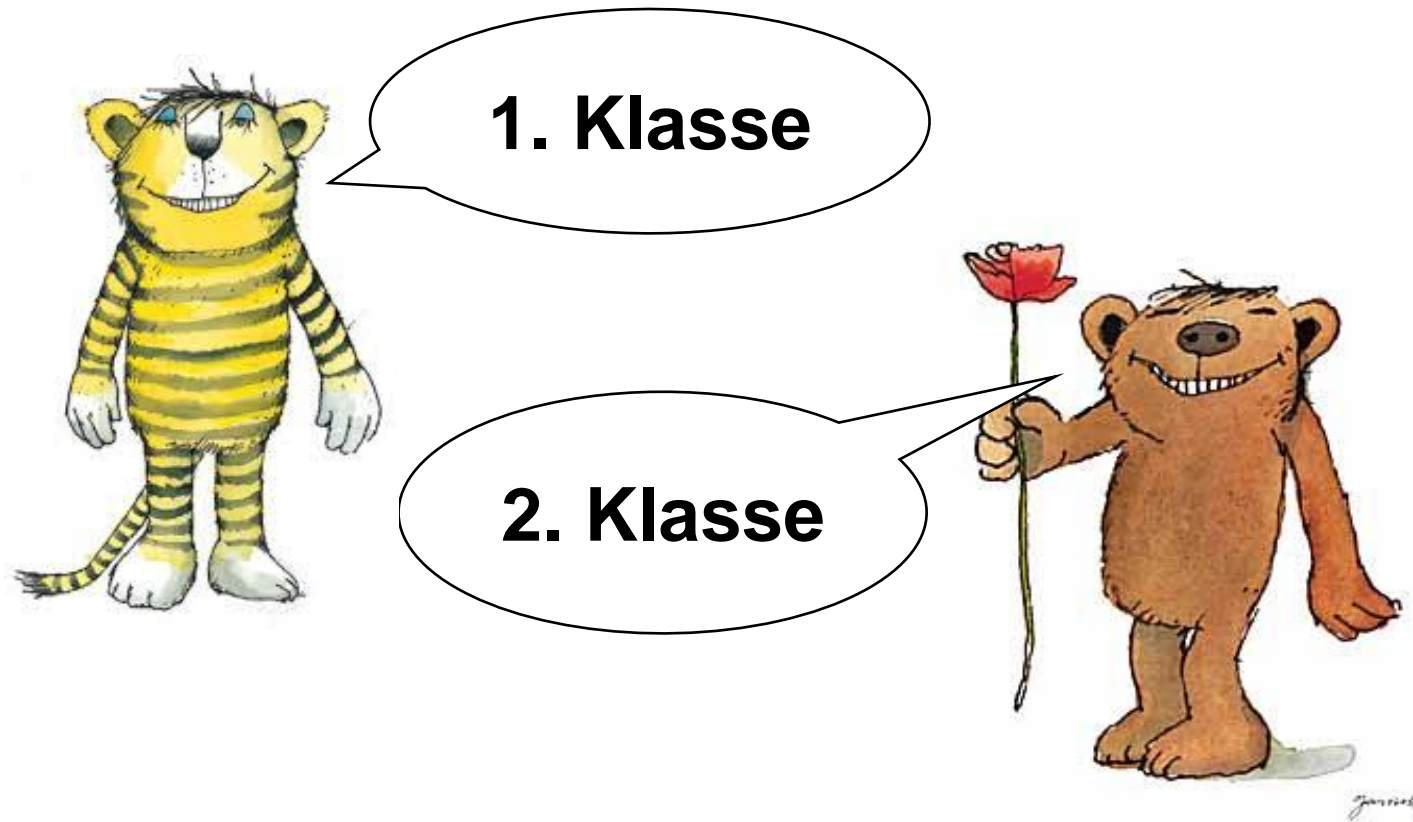
Rollenwechsel in der jahrgangsgemischten Klasse:
Wer Hilfe erfahren hat, wird selbst zum Helfer.

Lernen mit ehemaligen Kindergartenfreunden



Lernen von- und miteinander
als Unterrichtsprinzip

Stundenplan: Ein Beispiel



Stundenplan: Ein Beispiel



Std.	Zeit	Montag	Dienstag	Mittwoch	Donnerstag	Freitag
<u>VVSt.</u>	7:45-8:00	Entspanntes Ankommen ab 7:45: Guten-Morgen- Aufgabe in der Vorviertelstunde				
1	8:00-8:45	GU	GU	GU	GU	GU1
2	8:45-9:30	WG	GU	GU	GU	GU1
	9:30-9:40	1. Pause				
3	9:40-10:25	GU	GU	GU	GU	Reli1/Ethik1
4	10:25-11:10	GU	GU	GU	GU	Reli1/Ethik1
	11:10-11:30	2. Pause				
5	11:30-12:15	Sport	GU1			Sport
6	12:15-13:00	Sport	GU1			

GU = Grundlegender Unterricht (Mathe, Deutsch, Heimat- und Sachunterricht, Musik, Kunst)
 WG = Werken – Textiles Gestalten

Kooperative Lernformen

Drei elementare Prinzipien der
Unterrichtsorganisation:

ICH



DU



WIR



Offene Lernformen

Einsatz offener Lernformen
in allen ersten und zweiten
Klassen.

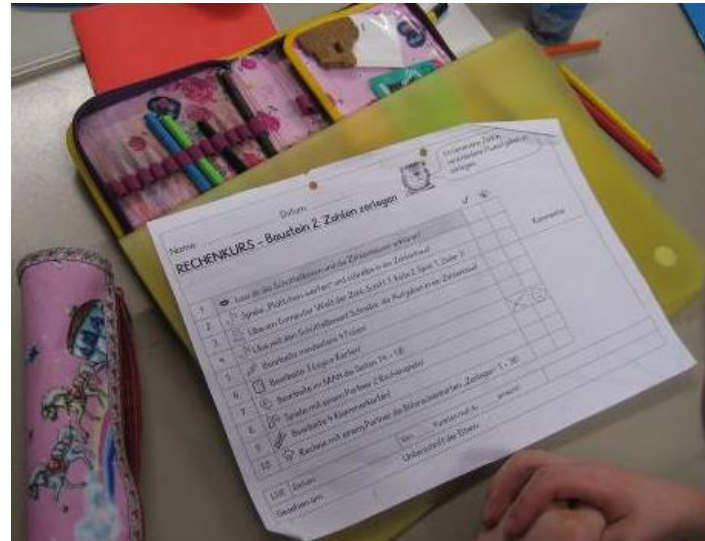
Beispiele:

- Lernwerkstatt
- Buchstabenwerkstatt
- Mathematikbausteine



Lernumgebungen

- Schüler arbeiten mit Aufgabenplänen, die vielfältige Handlungsmöglichkeiten bieten.
- freie Wahl der Sozialform
- Lernhelfer kann jeder sein, der einen Baustein bereits erarbeitet hat.
- Die Schüler schreiten in ihrem eigenen Lerntempo voran.



Lernen durch Lehren

Tipps für Lernhelfer zum Thema Uhr

Das soll dein Lerner am Ende können:

- die Teile der Uhr benennen (Zifferblatt, Ziffern, Minutenstriche, Stundenzeiger, Minutenzeiger, Gehäuse)
- ganze Stunden ablesen und einstellen
- halbe Stunden ablesen und einstellen (Stellung des Stundenzeigers beachten!)

Tipps zur Vorbereitung

- Bastle eine Lernuhr oder bringe deine Lernuhr von zu Hause mit.
- Übe selbst das Einstellen und Ablesen von Uhrzeiten.
- Schreibe Uhrzeiten auf Kärtchen, die dein Lerner einstellen soll.
- Schreibe die Teile der Uhr auf kleine Wortkarten.
- Erkläre zu Hause jemandem die Teile der Uhr und wie man volle und halbe Stunden einstellt.

Tipps zur Arbeit mit deinem Lerner

- Erkläre deinem Lerner, was du mit ihm besprechen willst.
- Frage ihn, was er schon über die Uhr weiß.
- Zeige deinem Lerner die Teile der Uhr und lass ihn die Wortkarten zuordnen.
- Erkläre ihm, wie die Zeiger bei vollen und halben Stunden stehen.
- Stelle deinem Lerner verschiedene Uhrzeiten ein.
- Lass deinen Lerner selbst Uhrzeiten einstellen.

Tipps zur Überprüfung

- Lass deinen Lerner die Uhrzeiten auf den Kärtchen einstellen.
- Lass deinen Lerner erzählen, was er gelernt hat.

Situationen, in denen Kinder voneinander lernen, können geplant und unterstützt werden.



Was wird gelernt?

Die Unterrichtsinhalte
der ersten und zweiten Klasse
des bayerischen LehrplanPlus
können in **ein bis drei
Schuljahren** gelernt werden.



Inklusion – Was ist das Besondere?

- Schulpflichtige Kinder des Schulsprengels lernen zusammen.
- In jeder Klasse sind einige Kinder mit individuellem Förderbedarf in einem oder mehreren Entwicklungsbereichen.
- Eine Lehrkraft des Förderzentrums ist mit einer halben Stelle an unsere Schule, für Diagnostik, Beratung und Förderung, abgeordnet.
- Sie kann in die Klasse kommen oder Kinder in Kleingruppen zur Förderung herausnehmen.



Vorteil:

Manchmal sind zwei Lehrkräfte in der Klasse, die einen Blick auf alle Kinder haben.

Inklusionskinder – Was ist das Besondere?

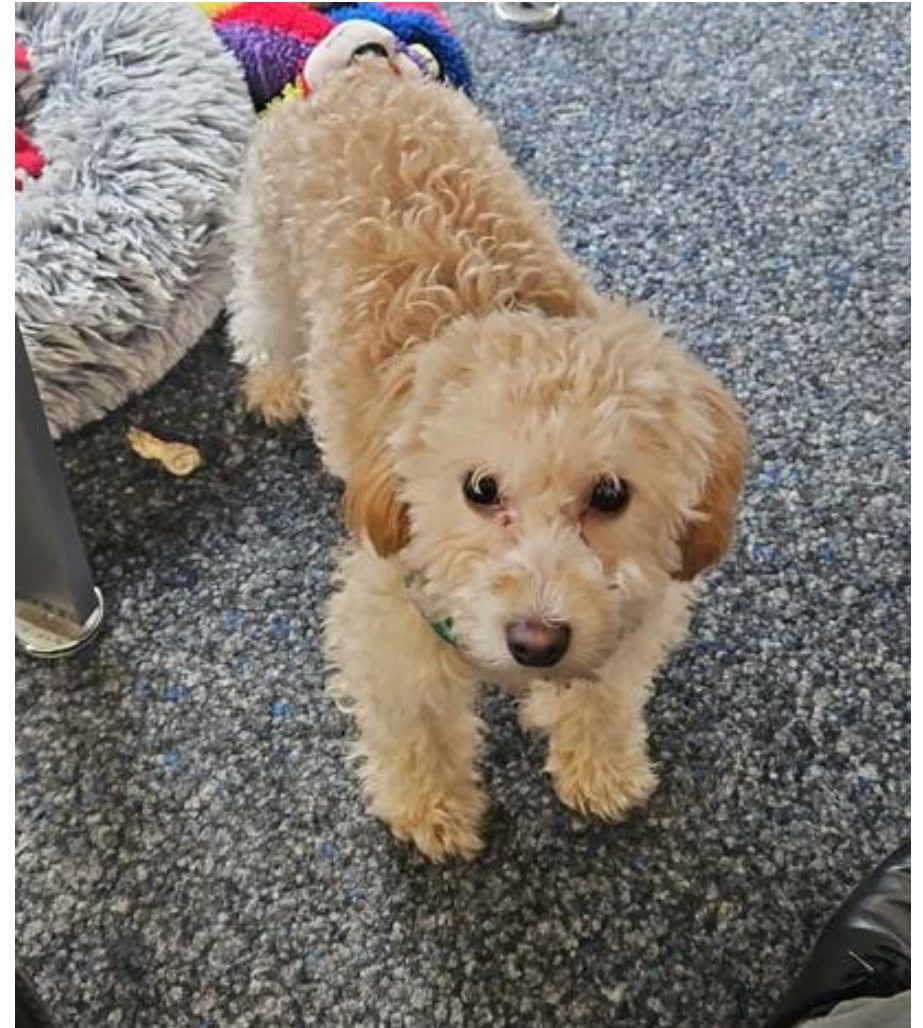
Unsere Inklusionskinder sind auf alle Klassen verteilt.

Hat ein Kind bereits im Kindergarten Bereiche, in denen es sich schwer tut (z.B. Sprache, Motorik), kann schon vor Schulbeginn durch einen Test der Mobilen Sonderpädagogischen Hilfe der Förderbedarf ermittelt werden und wenn nötig eine Schulbegleitung beantragt werden.



Schulhunde – tiergestützte Pädagogik

Wir haben aktuell einen Schulhund.
Bitte benachrichtigen Sie uns,
falls ihr Kind eine **Hundeallergie** hat.





Beratungsangebote

- Unser **gemeinsames Ziel**: eine reibungslose Schullaufbahn für Ihr Kind
- Bei auftretenden Problemen: **Klassenlehrkraft** als Experte Ihres Kindes (Sprechstunde)

Bei besonderen Fragestellungen:

Frau Wagner (MSD)

Frau Hefele (Beratungslehrkraft)

Frau Belmore (Schulpsychologin)

- Verdacht auf Lernschwierigkeiten
- Verhaltensauffälligkeiten
- Motivationsprobleme
- ...

Barbara Entner

Dipl. Sozialpädagogin
Jugendsozialarbeiterin an der
Grundschule Hans-Sachs-Straße



Jugendsozialarbeit an
Schulen in Fürth



- JaS ist eine Leistung der Jugendhilfe
- Träger ist die Stadt Fürth (Amt für Kinder, Jugendliche und Familie)
- JaS arbeitet eng mit der Schule zusammen, ist aber eine unabhängige Stelle.
- **Es gelten die Grundsätze der Freiwilligkeit und Verschwiegenheit**



Amt für Kinder, Jugendliche und Familien
Stadtjugendamt Fürth



Ich bin direkt ansprechbar für:

- Schüler
- Eltern/
Erziehungsberechtigte
- Lehrkräfte



Jugendsozialarbeit an
Schulen in Fürth

Tätigkeitsbereiche

- Beratung und Hilfe in Einzelfällen
- Gruppenarbeit
- Projektarbeit
- Beratung für Eltern und Familien
- Krisenintervention
- Vernetzung mit der Jugendhilfe



Unser Offener Ganztag

Feste Betreuungs- und Abholzeiten:

Langgruppen

Ab Schulschluss bis 16 Uhr

Abholung Mo.-Do.:
Um 15:30 Uhr oder um 16 Uhr

Kurzgruppen

Ab Schulschluss bis 14 Uhr

Abholung Mo.-Do.:
60 Min. nach Unterrichtsende,
spätestens 14 Uhr



Kombigruppen

zwei Tage Langgruppe + zwei Tage Kurzgruppe

Unser Offener Ganztag

Anschlussbetreuung

Langgruppen

Ab Schulschluss bis 16 Uhr

Abholung Mo.-Do.:
Um 15:30 Uhr oder um 16 Uhr

Mo.-Do. bis 17.00 Uhr &
Freitag bis 15 Uhr zusätzlich buchbar

Kurzgruppen

Ab Schulschluss bis 14 Uhr

Abholung Mo.-Do.:
60 Min. nach Unterrichtsende,
spätestens 14 Uhr

Freitag bis 15 Uhr zusätzlich buchbar

Kombigruppen

zwei Tage Langgruppe + zwei Tage Kurzgruppe



Betreuungsangebote der offenen Ganztagschule

Anwesenheitspflicht

Kurzgruppe: pro Woche mindestens 2 Tage mit einer
Betreuungszeit von 60 Minuten

Langgruppe: mindestens zwei Tage mit täglicher
Anwesenheitspflicht bis 15.30 Uhr/16.00 Uhr

Anmeldung

am Tag der Schulanmeldung in der Aula der Grundschule

Anmeldeschluss: 13.03.2026

Wichtig: leider stehen nur begrenzte Plätze zur Verfügung,
daher haben wir soziale Auswahlkriterien festgelegt.
Näheres auf der Homepage der Schule.



Betreuungsangebote der offenen Ganztagsschule

Kontakt

Für Fragen und Informationen stehen wir Ihnen unter der Telefonnummer 0911/97685646 gerne zu Verfügung.

Kurzgruppe: 0911 - 977 96 192

E-Mail OGTS:
eMail: info@gs-hans-sachs-fuerth.de

Homepage: <http://home.hans-sachs-grundschule.de/>

Aylin Freddura, Viera Ciernavova
& Hans Morth (Ferienbetreuung)

Eltern-Kind-
Abend OGTS
am
29.09.2026
um 17 Uhr

Hort



Haus 1

Karl-Hauptmannl-Str.



- 50 Kinder (maximal)
- 4 staatlich geprüfte Fachkräfte
- 1 Hauswirtschaftshelferin
- 2 Gruppenräume
- 5 Gruppennebenräume
- Außenspielgelände mit Spielgeräten

Haus 2

Fritz-Erler-Str.



- 60 Kinder (maximal)
- 5 staatlich geprüfte Fachkräfte
- 1 Hauswirtschaftshelferin
- 2 Gruppenräume
- 4 Gruppennebenräume
- 1 Turnhalle
- Außenspielgelände mit Spielgeräten

Nutzungszeiten

Während der Schulzeit

6:45 bis 7:30

Schulschluss bis
17:30
(freitags 16:00)

Während der Ferien

6:45 bis
17:30
(freitags 16:00)

Schließzeiten

In den Sommerferien
ca. 3 Wochen

In den Weihnachtsferien
ca. 2 Wochen

Konzeptionstage
ca. 5 Tage

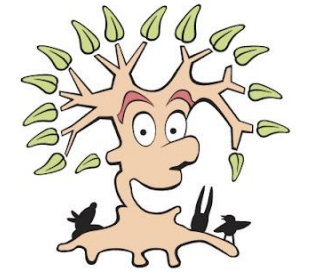
Im gesamten Hort-Jahr
können bis zu 30
Schließtage anfallen



Hort

Hortgebäude
Östliche Waldringstraße 43

- Separates Hortgebäude, aber enge Verzahnung mit Kita
- Aktuell 10 Betreuungsplätze
- 2 Gruppenräume
- Außenbereich mit Spielmöglichkeiten



Waldring**Strolche**
städtische Kindertagesstätte Fürth



So wird ihr Kind eingeschult

Normale Einschulung:

Geboren:

bis zum 30.09.2020

„Korridor-Kinder“:

01.07. bis 30.09.2020

„Kann-Kinder“:

01.10. bis 31.12.2020

Zurückstellung:

auf Antrag nach Testung

„Vorvorzeitige Kinder“:

ab 01.01.2021, Anmeldung,
Schnupperstunde,
schulpsycholog. Gutachten



„Korridorkinder“

Alle Kinder, die zwischen 01.07. und 30.09.2020 geboren sind 😊

- Eltern entscheiden selbst, ob ihr Kind im September eingeschult wird oder nicht
- Verpflichtendes Beratungsgespräch mit der Schulleitung vereinbaren
- **Trotzdem:** Anmeldung und Schnupperstunde am Tag der Schulanmeldung



Schulanmeldung

Bei der Anmeldung mitschicken:

- Jedes Kind bekommt von uns einen Termin zugeteilt
- Geburtsurkunde, Kind, evtl. Sorgerechtsnachweis
- Übergabebogen Kindergarten
- Bestätigung der schulärztlichen Untersuchung
(nur, wenn Ihr Kind bereits untersucht wurde)
- Nachweis Masernimpfung (Original oder Kopie)
- Kopie der „U9“-Untersuchung
- **Unbedingt angeben: Religion ev./kath. oder Ethik?**



Tag der Schulanmeldung

Freitag, 13. März 2026 ab 10 Uhr

- Ihr Kind wird für eine „Schnupperstunde“ in einer 6-er Gruppe eingeladen
- Die genaue Zeit (60 Minuten) wird Ihnen per Post mitgeteilt
- Bitte mit Ihrem Kind in die Schule kommen
- Eventuell fehlende Unterlagen im Sekretariat nachreichen
- Anmeldung für den Offenen Ganzttag möglich



„Schnupperstunde“ bei der Schulanmeldung

Freitag, 13. März 2026 ab 10 Uhr

- Kinder erleben in 6-er Gruppen eine „Unterrichtsstunde“ in einem 1/2-Klassenzimmer
- Kinder zeigen spielerisch, was sie schon können
- Positive Begegnung mit Schule
- Drei beobachtende Lehrkräfte, eine Lehrkraft
- Im Anschluss an die Schnupperstunde gibt die beobachtende Lehrkraft eine kurze Rückmeldung an die Eltern
- Eventuell erfolgt Einladung zu „großen Schulspiel“ am 18.03.26



„Großes Schulspiel“ für einzelne Kinder

Mittwoch, 18. März 2026 ab 8:30 Uhr

- Kinder werden eingeladen, wenn etwas unklar bleibt
- Kinder zeigen spielerisch, was sie schon können
- Vier beobachtende Lehrkräfte, eine Lehrkraft
- Im Anschluss findet eine Elternberatung mit den Lehrkräften statt



Gastschulkinder

- Bitte im Sekretariat bei Frau Stein oder Frau Maart telefonisch oder per Mail melden!
- Schulanmeldung an der Sprengelschule
- Leider können keine verbindlichen Zusagen gemacht werden
- Die Entscheidung trifft das Schulverwaltungsamt
- Achtung: Volle Klassen!

Organisatorisches

Im Zuge der Schulanmeldung erhalten Sie einige Infoblätter für „neue“ Eltern

- Datenschutz
- Betreten des Schulhauses
- Notfallblatt
- Ferienordnung



Buskarten für Kinder, die weiter als 2 km von der Schule entfernt wohnen:

Bitte mit Frau Stein in Kontakt treten!

Schnuppertag für Vorschulkinder

Alle Vorschulkinder dürfen am
am **Freitag, 24. Juli 2026**
von **8:00 - 9:30 Uhr**
in die 1/2-Klassen kommen.



- Schriftliche Einladung wird zugeschickt.
- Kinder werden um kurz vor 8 Uhr von den Eltern gebracht.
Treffpunkt vor der Eingangstür.
- Erzieherinnen/Eltern nehmen sie anschließend wieder mit in die Kitas.



Schulanfang

Erster Schultag
am Dienstag, **15.09.2026**,
9:00 Uhr – ca. 11:15 Uhr

Erster Elternabend
am Montag, **21.09.2026, 19 Uhr**

EA Schriftspracherwerb
am Dienstag, 06.10.2026, 19 Uhr

EA Rechnen lernen
am Mittwoch, 21.10.2026, 19 Uhr

Bitte Termine jetzt schon vormerken!

Schulweghelfer gesucht!



Schulweghelfer setzen sich für unsere Kinder ein!



Vielen Dank
für Ihr Interesse!

Uns geht es gut, wenn
unsere Eltern und
Lehrkräfte gut
zusammenarbeiten.

