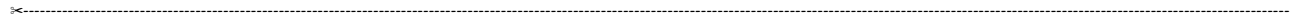


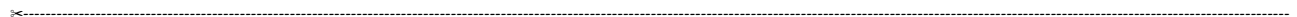
Mein/e Sohn/ Tochter _____ war
Name des Kindes, Klasse
von _____ bis _____ krank und konnte daher
die Schule nicht besuchen.

Unterschrift des Erziehungsberechtigten



Mein/e Sohn/ Tochter _____ war
Name des Kindes, Klasse
von _____ bis _____ krank und konnte daher
die Schule nicht besuchen.

Unterschrift des Erziehungsberechtigten



Mein/e Sohn/ Tochter _____ war
Name des Kindes, Klasse
von _____ bis _____ krank und konnte daher
die Schule nicht besuchen.

Unterschrift des Erziehungsberechtigten



Mein/e Sohn/ Tochter _____ war
Name des Kindes, Klasse
von _____ bis _____ krank und konnte daher
die Schule nicht besuchen.

Unterschrift des Erziehungsberechtigten



Grundschule
Hans-Sachs-Straße



Grundschule
Hans-Sachs-Straße



Grundschule
Hans-Sachs-Straße



Grundschule
Hans-Sachs-Straße